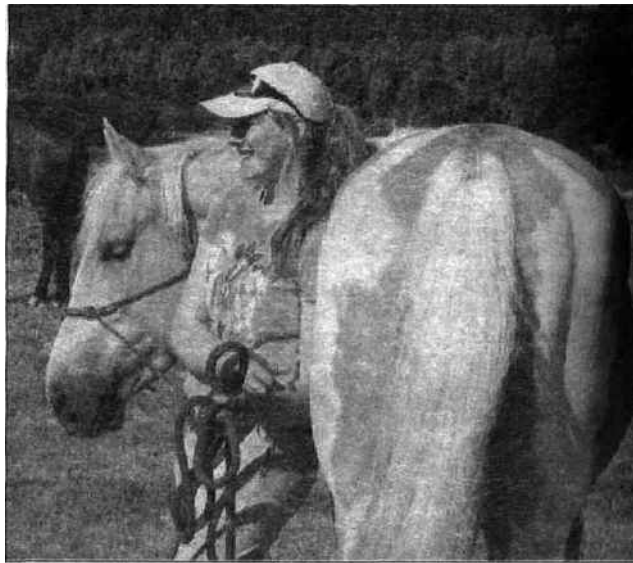


Au Domaine de Licorne de Ghyvelde et Help'Horses Elle sauve des chevaux de l'abattoir



Chloé et le cheval, une grande histoire d'amour qui grandit toujours.

Avec un peu d'avance, l'association Help'Horses va fêter ses trois ans d'existence en organisant trois événements d'envergure.

Créée en décembre 2007 par Chloé Lestaevel et sa maman, l'association est devenue aujourd'hui partenaire du Haras de la Cense, dans les Yvelines, où depuis 2001 Andy Booth, d'origine australienne, enseigne l'équitation éthologique, forme des instructeurs spécialisés, et encadre la rééducation de chevaux déclarés difficiles ou irrécupérables.

En trois ans, Chloé a sauvé une dizaine de chevaux de l'abattoir en les soignant et en les rééduquant pendant un an, ce qui a permis de les revendre à des amoureux du cheval.

Chloé et sa maman ne sont plus seules. Une quinzaine de membres actifs sont venus les rejoindre. Le même nombre de chevaux se trouve en pension ou en demi-pension, ce qui contribue à alimenter les caisses de l'association afin de permettre de sauver d'autres chevaux en les rachetant. Et Licorne, la première jument sauvée par Help'Horses, est âgée de douze ans maintenant, et coule des jours heu-

reux au domaine qui porte son nom. "Elle, je ne pourrais jamais la vendre", avoue Chloé, "cela fait huit ans qu'elle fait partie de ma vie...".

Des portes ouvertes riches en émotion

Ce dimanche, de 14h30 à 18h30, Help'Horses, devenu pôle d'équitation éthologique, a organisé une grande journée portes ouvertes au Domaine.

Les nombreux visiteurs qui se sont succédé par petits groupes y ont découvert les méthodes de travail à pied et ont monté selon les principes éthologiques.

Six membres de l'association ont fait des démonstrations d'"Equi Feel", cette discipline qui se développe, et que l'on peut comparer à l'"Agility" pour les chiens.

Des spectacles musicaux, pleins de sensibilité, étaient aussi au programme.

Les amoureux du cheval ont été comblés, et bien sûr, tout était gratuit, sauf les articles vendus à la boutique (DVD, livres, vêtements, accessoires...), et à la buvette (boissons, sandwiches...).

L'équitation éthologique inclut l'éducation du cheval et de son cavalier en se basant sur l'étude et la compréhension du comportement du cheval.